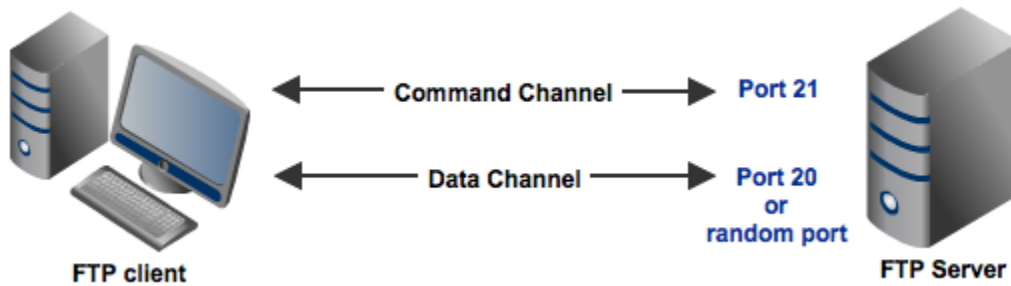


## การติดตั้ง FileZilla สำหรับถ่ายโอนข้อมูลในรูปแบบ FTP



### อย่างแรกเราควรรู้จัก FTP กันก่อนว่า FTP คืออะไร

FTP ย่อมาจาก File Transfer Protocol ซึ่งเป็นโปรโตคอลชนิดหนึ่ง ที่มีหน้าที่ในการส่งถ่ายข้อมูล ต่าง ๆ โดยใช้โปรโตคอล TCP เป็นกลไกขนส่งข้อมูล ซึ่งจะทำงานควบคู่กันระหว่าง Server กับ Client โดยการโอนถ่ายข้อมูลแบบ FTP สามารถโอนถ่ายข้อมูลจากที่ไหนก็ได้แม้เครื่องสองเครื่องจะอยู่ห่างไกลกันก็ตาม

### FTP ทำหน้าที่อะไร

FTP มีหน้าที่หลักๆ ในการส่งถ่ายข้อมูลจากเครื่องหนึ่งไปยังอีกเครื่องหนึ่งโดย ผ่านระบบ Server โดยการใช้งาน FTP นี้เราต้องสร้างช่องทางสื่อสารในระดับ TCP ออกมา 2 ช่องทางก่อนคือ ช่องทางรับและส่งข้อมูล อีกหนึ่งช่องทางคือ ช่องทางในการรับคำสั่งจากผู้ใช้งานซึ่งก่อนที่จะโอนถ่ายข้อมูลนั้น เราจำเป็นต้องใส่ชื่อผู้ใช้และรหัสผ่านให้กับ Server ก่อนด้วย

### ข้อดีของการใช้งาน FTP

เหมาะสมสำหรับการส่งข้อมูลที่มีขนาดใหญ่ เพราะเมื่อมีการขาดตอนของข้อมูลขณะที่กำลังถ่ายโอน ระบบ FTP จะสามารถต่อข้อมูลนั้นให้อัตโนมัติ ซึ่งจะต่างจากการ Copy ไฟล์แบบธรรมดา เมื่อมีการขาดช่วง หรือมีการขาดตอนของข้อมูล จะต้องเริ่มต้นใหม่ทั้งหมด

### การใช้งาน FTP นั้น จะแบ่งออกเป็น 2 ส่วน คือ

1. FTP server เป็นโปรแกรมที่จะต้องถูกติดตั้งไว้ที่เครื่องเซิร์ฟเวอร์ ทำหน้าที่ให้บริการ FTP หากมีการเชื่อมต่อจาก Client เข้าไป
2. FTP client เป็นโปรแกรม FTP ที่ถูกติดตั้งในเครื่องคอมพิวเตอร์ส่วนบุคคล ทำหน้าที่เชื่อมต่อไปยัง FTP server และทำการอัปโหลด ,ดาวน์โหลดไฟล์ หรือ จะสั่งแก้ไขชื่อไฟล์, ลบไฟล์ และเคลื่อนย้ายไฟล์

โดยในที่นี้ทางเราจะใช้โปรแกรม FileZilla ในการถ่ายโอนไฟล์ระหว่าง Server และ Client ซึ่งท่านสามารถ download ไฟล์สำหรับการติดตั้งได้ที่ <https://filezilla-project.org/index.php> ซึ่งเป็น free open source

**FileZilla** The free FTP solution

Home

- FileZilla**
  - Features
  - Screenshots
  - Download
  - Documentation
- FileZilla Server**
  - Download
- Community**
  - Forum
  - Project page
  - Wiki
- General**
  - Contact
  - License
  - Privacy Policy
- Development**

### Overview

Welcome to the homepage of FileZilla, the free FTP solution. Both a client and a server are available. FileZilla is open source and is distributed under the terms of the GNU General Public License.

Support is available through our [forums](#), the [wiki](#) and the [bug and feature request trackers](#).

In addition, you will find documentation on how to [compile FileZilla](#) and [nightly builds](#) for multiple platforms in the [FAQ](#).

#### Quick download links

- Download FileZilla Client**  
All platforms
- Download FileZilla Server**  
Windows only

Get the client if you want to transfer files. Get the server if you want to make files available for others.

#### News

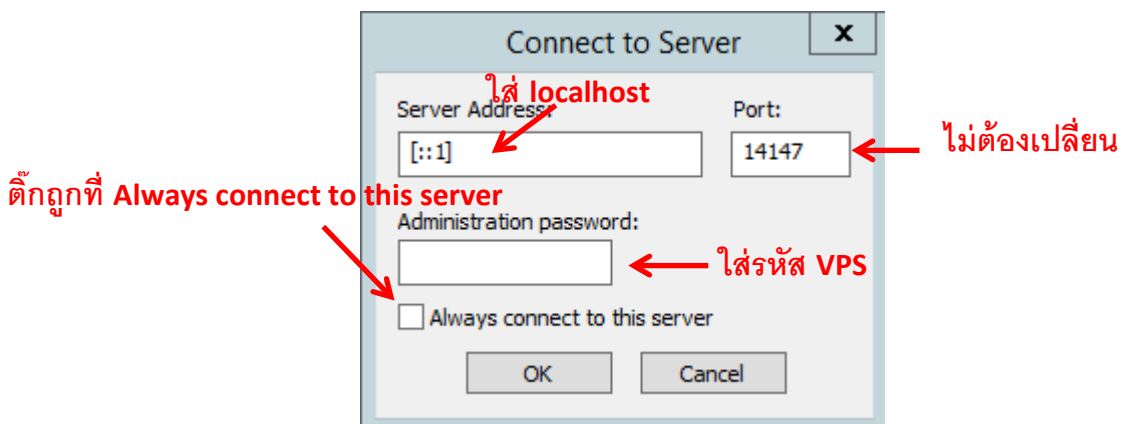
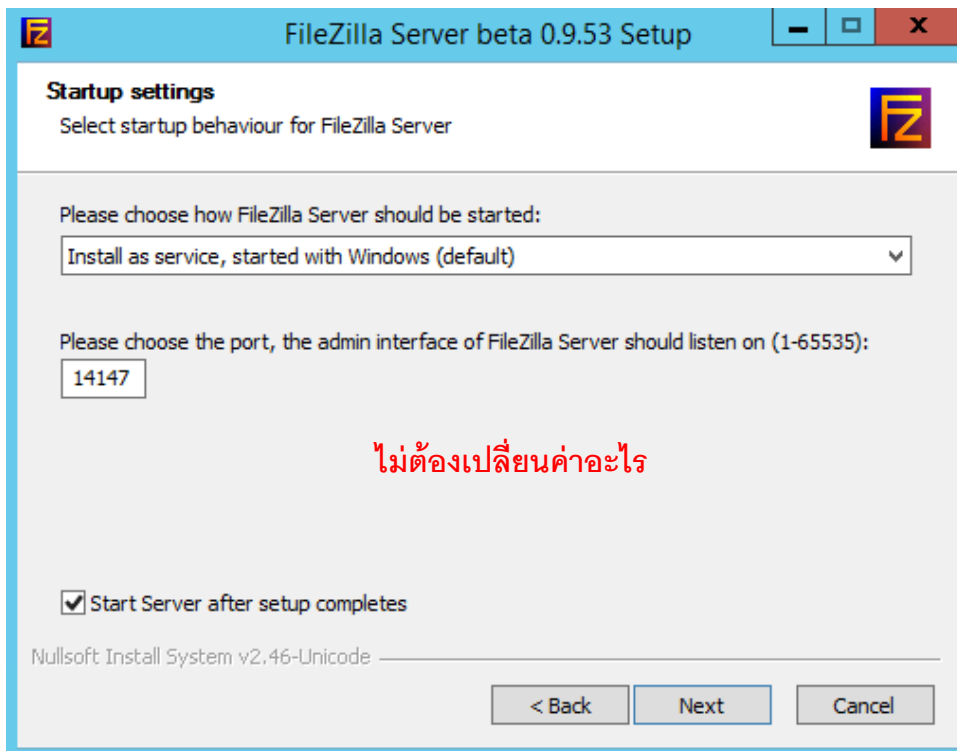
- 2015-11-02 - [Announcing libfilezilla](#)

อย่างที่ได้ออกไปแล้วการการใช้งานแบบ FTP นั้นเราจะต้องติดตั้งโปรแกรม 2 ฝั่งคือฝั่ง Server และฝั่ง Client ซึ่งจะมีขั้นตอนดังนี้

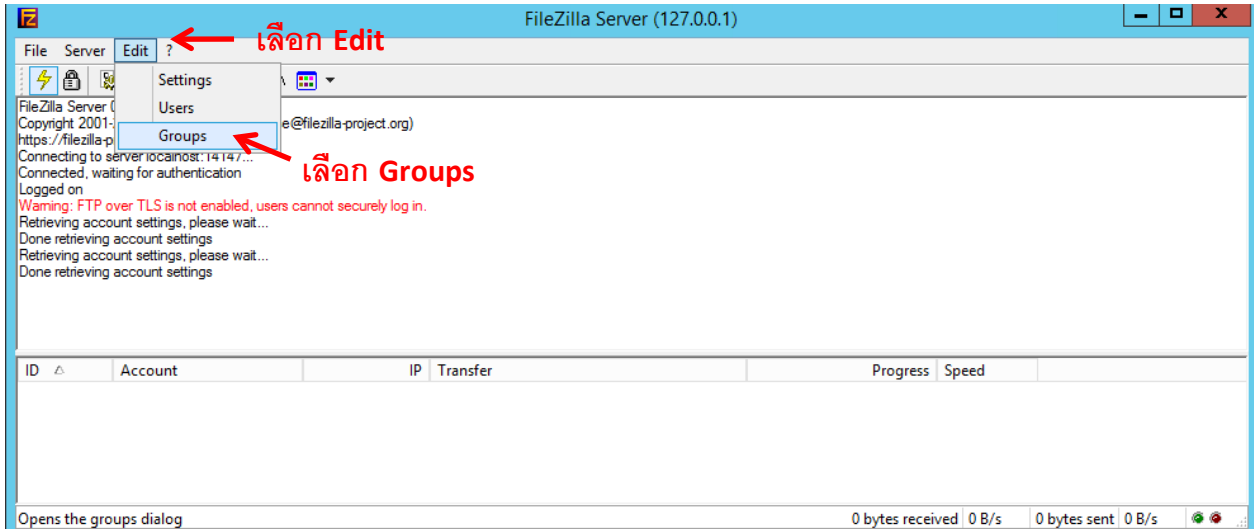
**1. FileZilla ฝั่ง Server**

1.1 ติดตั้งโปรแกรม FileZilla Server ใน VPS ก่อน โดยขณะที่ติดตั้งโปรแกรมนั้น โปรแกรมจะถามอะไรก่อนข้างเยอะให้กด Next ไปเรื่อย ๆ โดยไม่ต้องเปลี่ยนค่าอะไรจนกว่าจะถึงหน้า Connect to Server แล้วให้ใส่ค่าต่าง ๆ ดังนี้

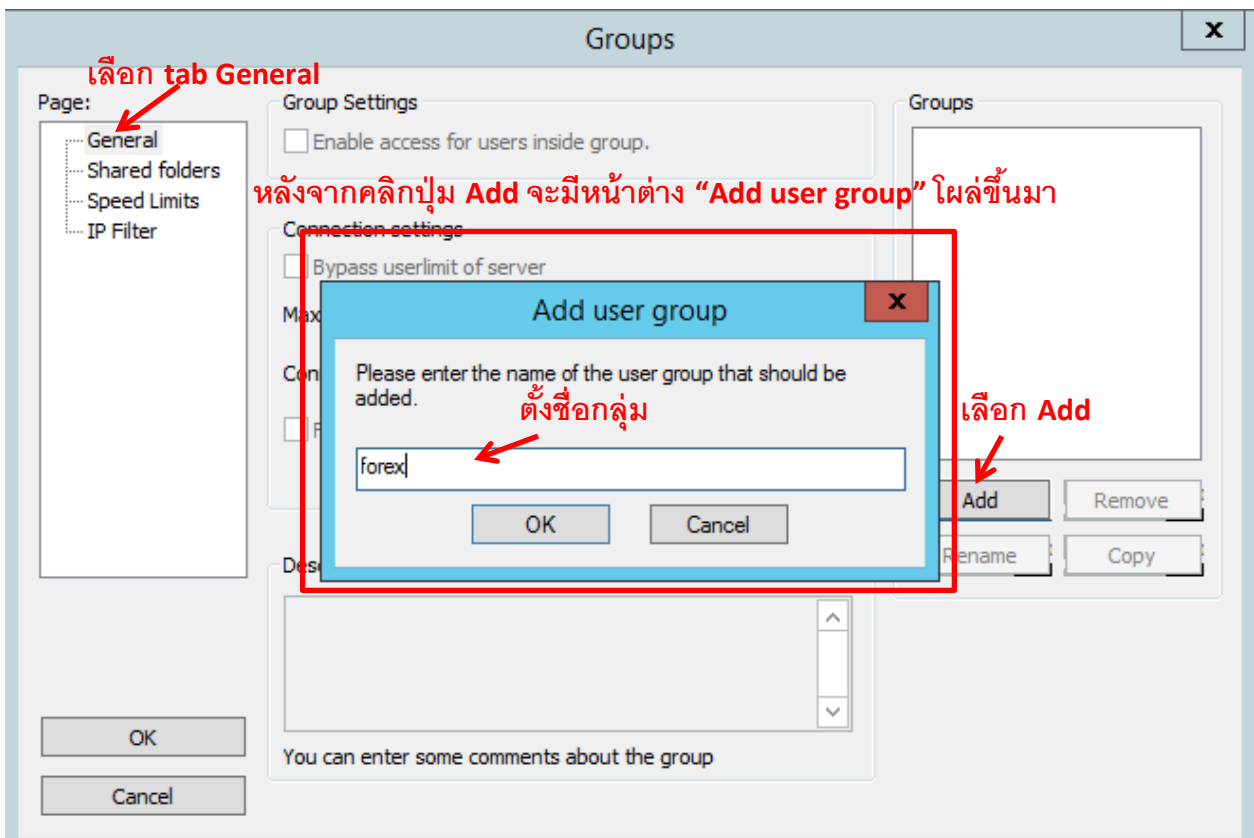
- Server Address : localhost**
- Administration Password : (ใส่รหัสผ่านของ VPS)**
- แล้วติ๊กถูกที่ Always connect to this server**



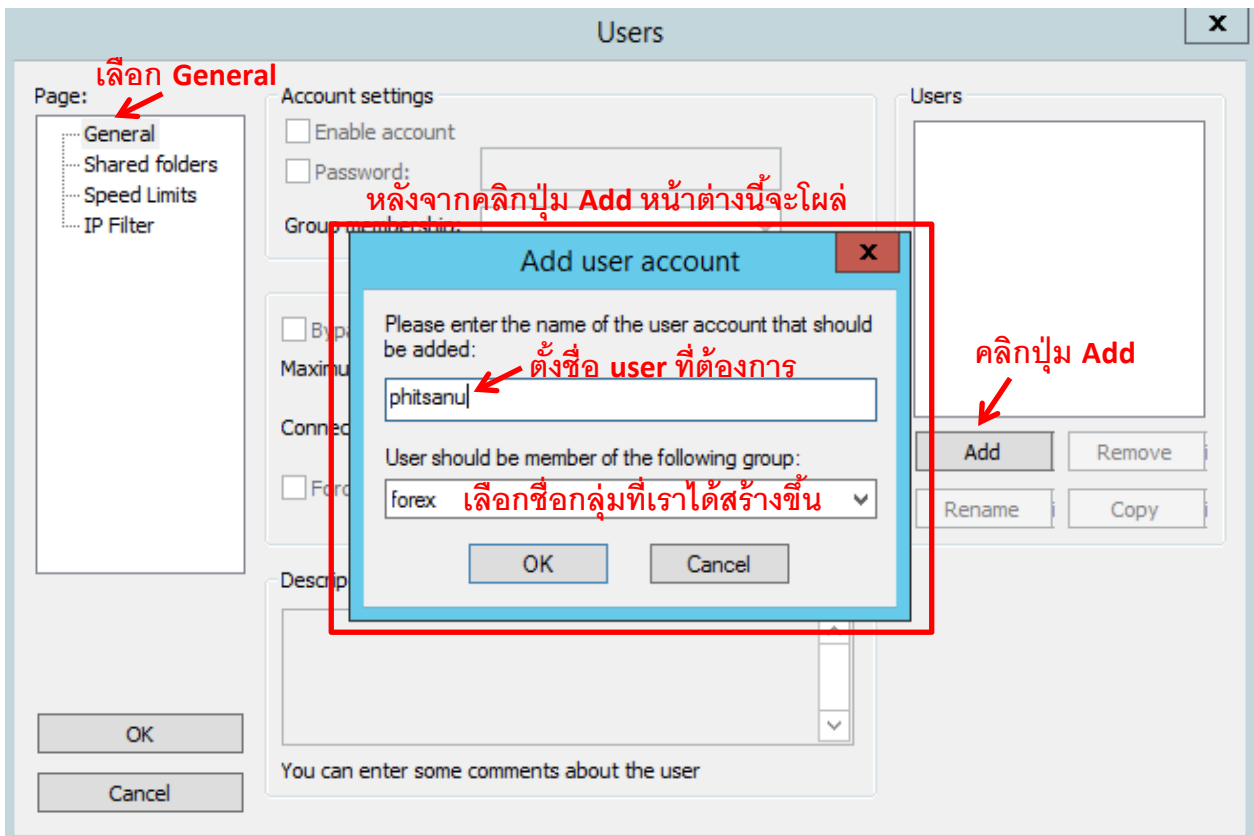
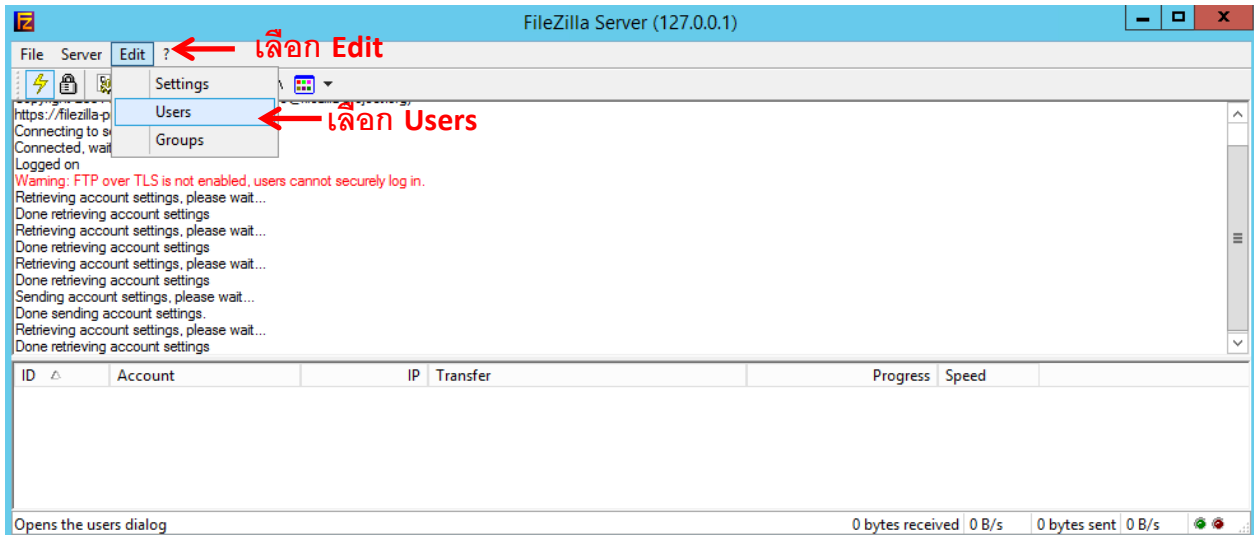
1.2 หลังจากจากที่ติดตั้งโปรแกรมเสร็จเรียบร้อยแล้ว เราจะเข้ามาในโปรแกรม FileZilla Server โดยอัตโนมัติ ซึ่งขั้นตอนต่อไปต้องทำการเพิ่มชื่อผู้ใช้ (user) และ drive ที่ต้องการเปิดให้เชื่อมต่อก่อน โดยอย่างแรกให้ไปที่ Edit -> Groups



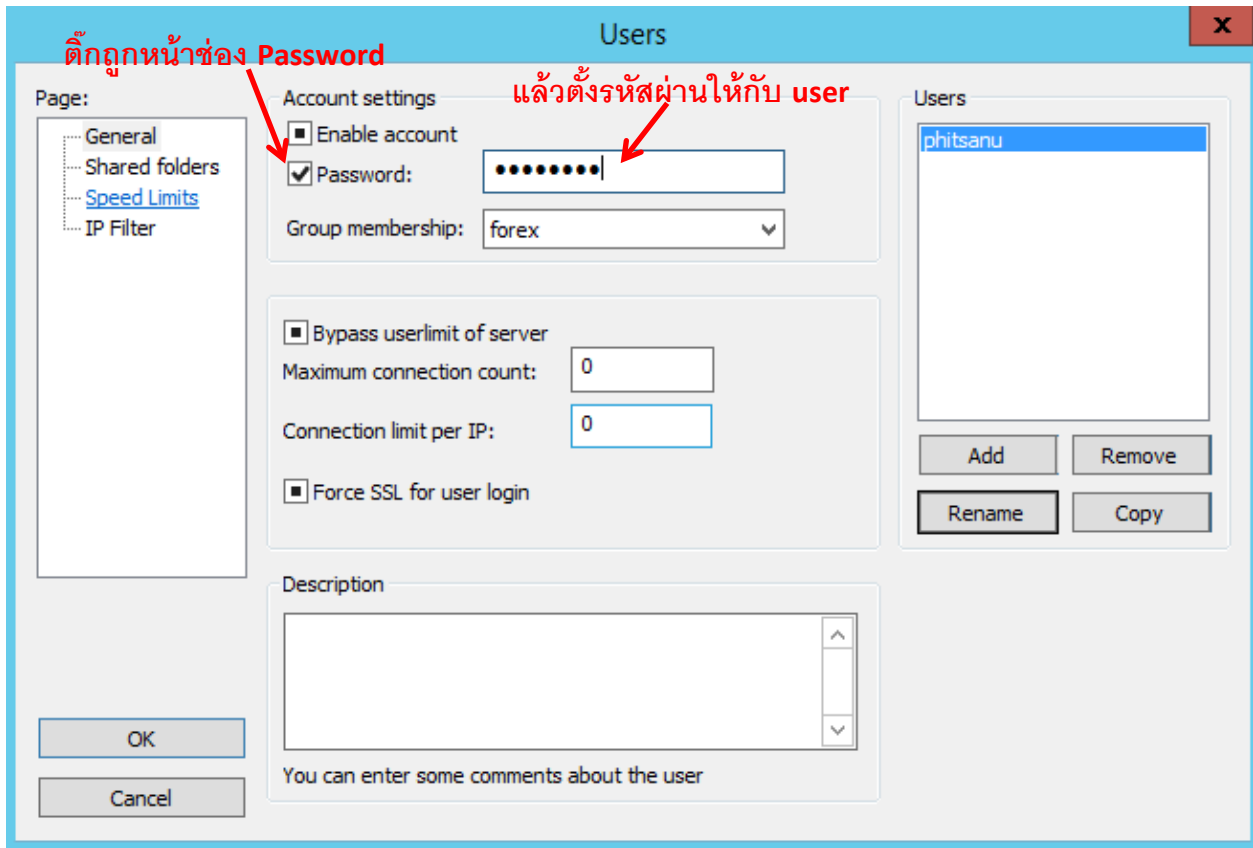
1.3 ทำการตั้งค่า Groups ก่อน โดยเลือก Tab General แล้วกดปุ่ม Add จากนั้นจะมี POP-UP โผล่ขึ้นมาและให้ตั้งชื่อกลุ่ม โดยในที่นี้ผมจะใช้ชื่อกลุ่มว่า "forex" เมื่อเสร็จแล้วกดปุ่ม OK



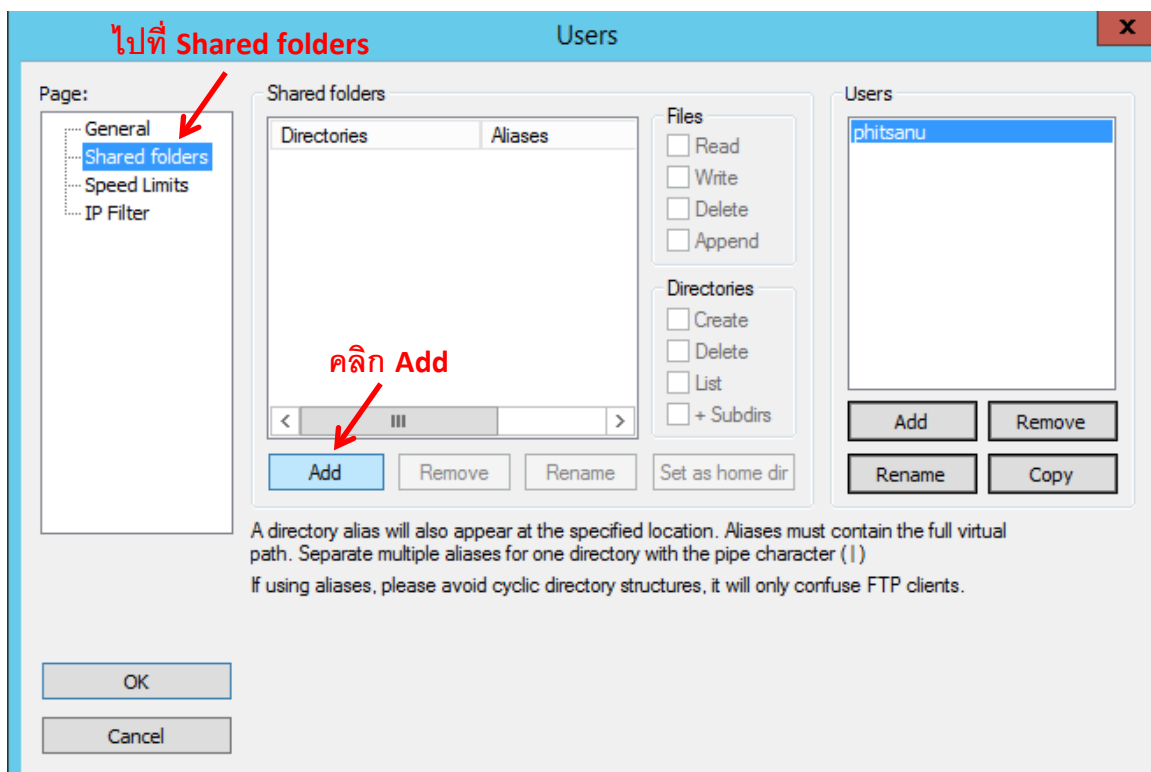
1.4 ทำการตั้งค่า user โดยให้กลับไปหน้าแรก แล้วเลือก Edit -> Users หลังจากเข้ามาที่หน้าต่าง Users แล้วในบริเวณด้านซ้ายให้เลือก General แล้วคลิกปุ่ม Add ซึ่งหลังจากคลิกจะมี POP-UP “Add user - account” โผล่ขึ้นมา โดยในช่อง user ให้ใส่ชื่อ user ที่เราต้องการ และในส่วน groups ให้เราเลือกกลุ่ม forex ที่เราได้ตั้งในขั้นตอนที่ผ่านมา



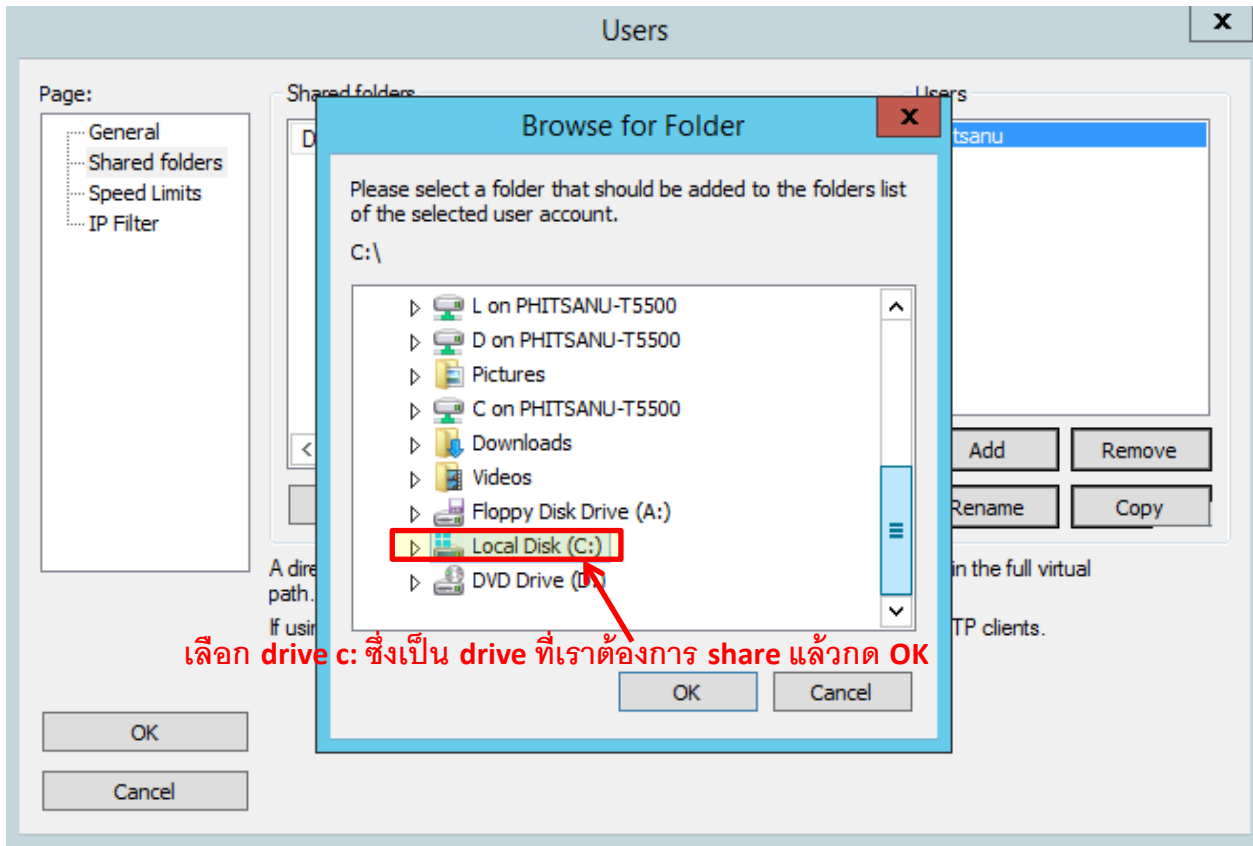
1.5 ทำการตั้งรหัสผ่านให้กับ user โดยให้ติ๊กถูกที่หน้าช่อง password แล้วตั้งรหัสผ่านที่เราต้องการ



1.6 ขั้นตอนต่อไปเราจะทำการตั้งค่าตำแหน่งไฟล์ที่อนุญาตให้ share โดยให้ไปที่ tab shared folders แล้วคลิก Add



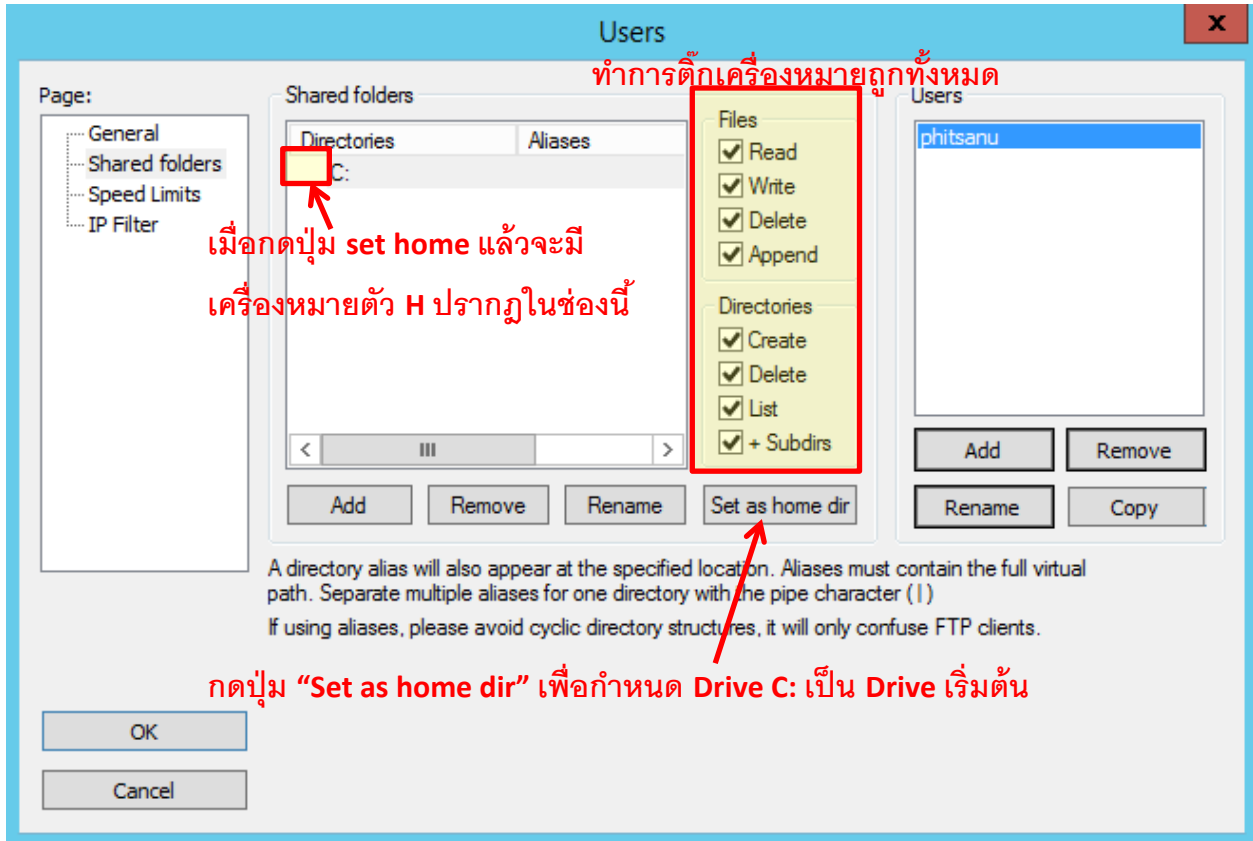
1.7 จากนั้นจะมีหน้าต่าง Browse for folder ขึ้นมา ให้เราเลือก drive c: ซึ่งเป็น drive ที่เราต้องการ share แล้วคลิก OK



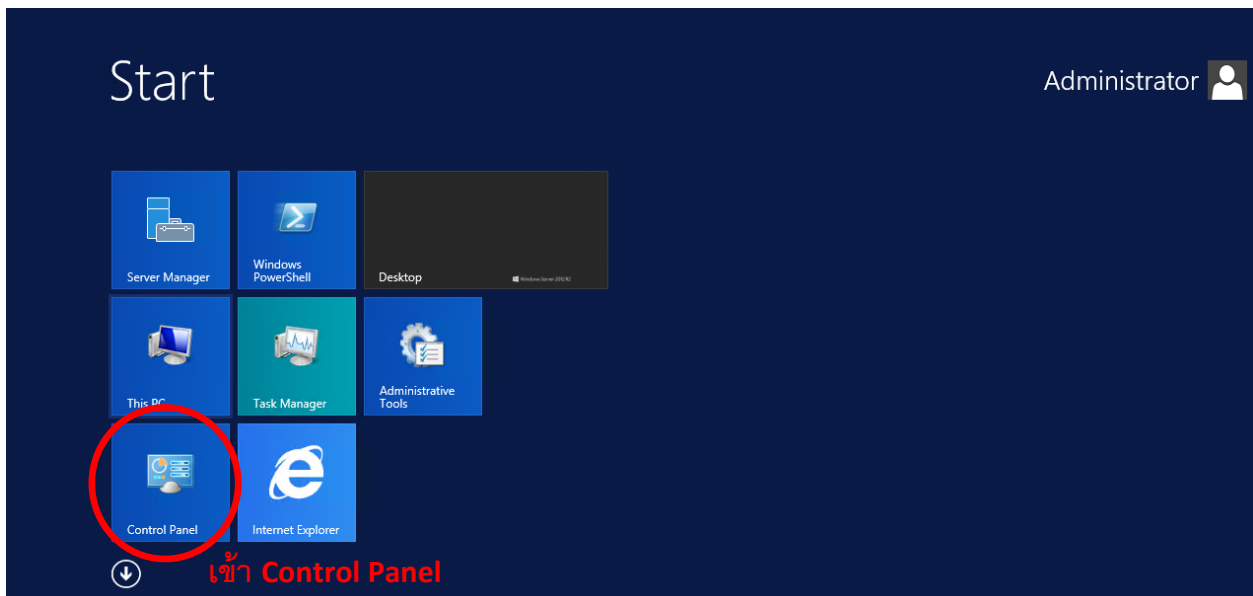
เลือก drive c: ซึ่งเป็น drive ที่เราต้องการ share แล้วกด OK

1.8 ต่อไปให้ทำการกำหนดสิทธิในการเข้าถึงไฟล์ โดย ในช่องสิทธิ์ให้ทำการติ๊กถูกทั้งหมด และหลังจากนั้น ให้ทำการกดปุ่ม **Set as home dir** แล้วกด **OK** เป็นการสิ้นสุดการตั้งค่า **FileZilla**

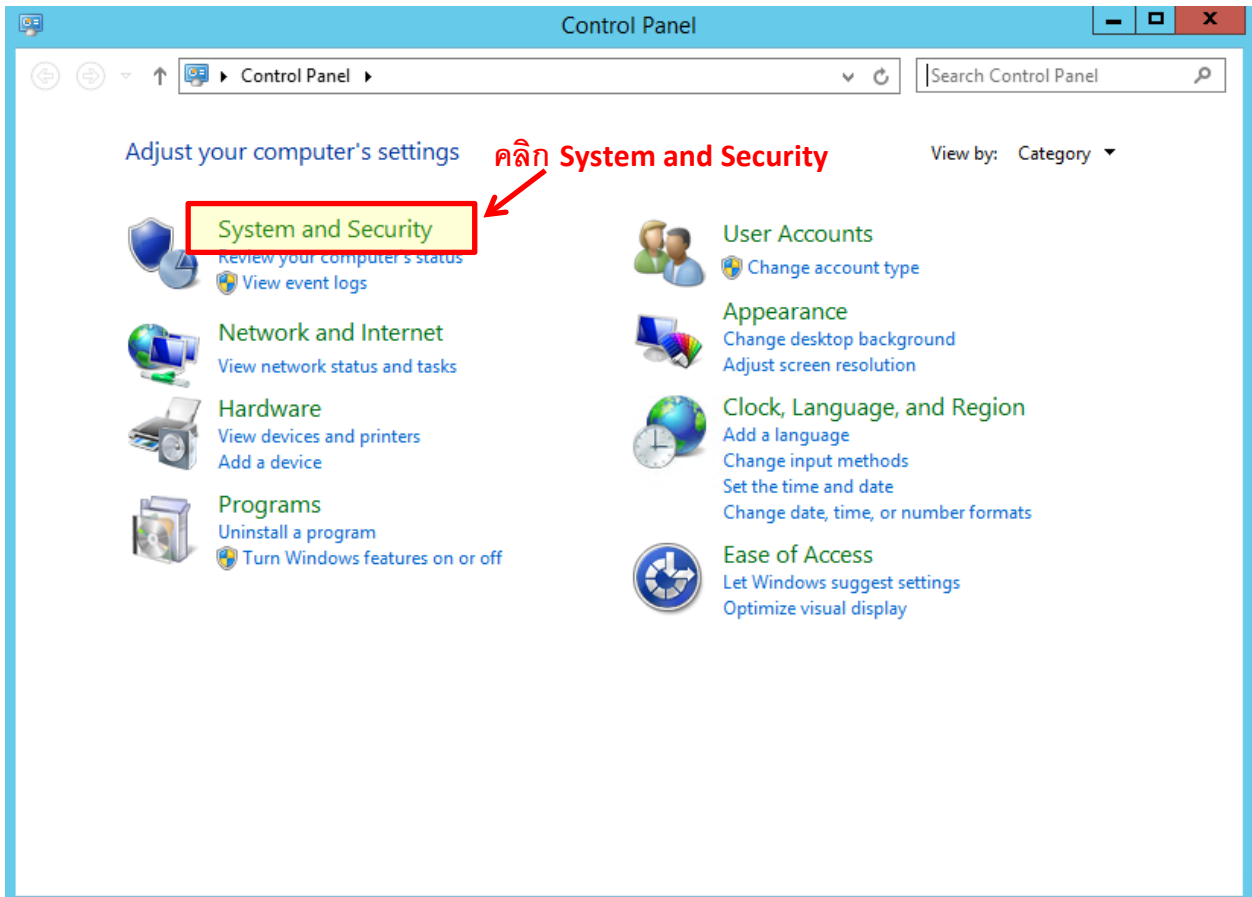
\*\*\* ถ้าไม่ทำการ **Set as home dir** จะไม่สามารถเข้าถึงไฟล์ได้ ๗ ได้ \*\*\*



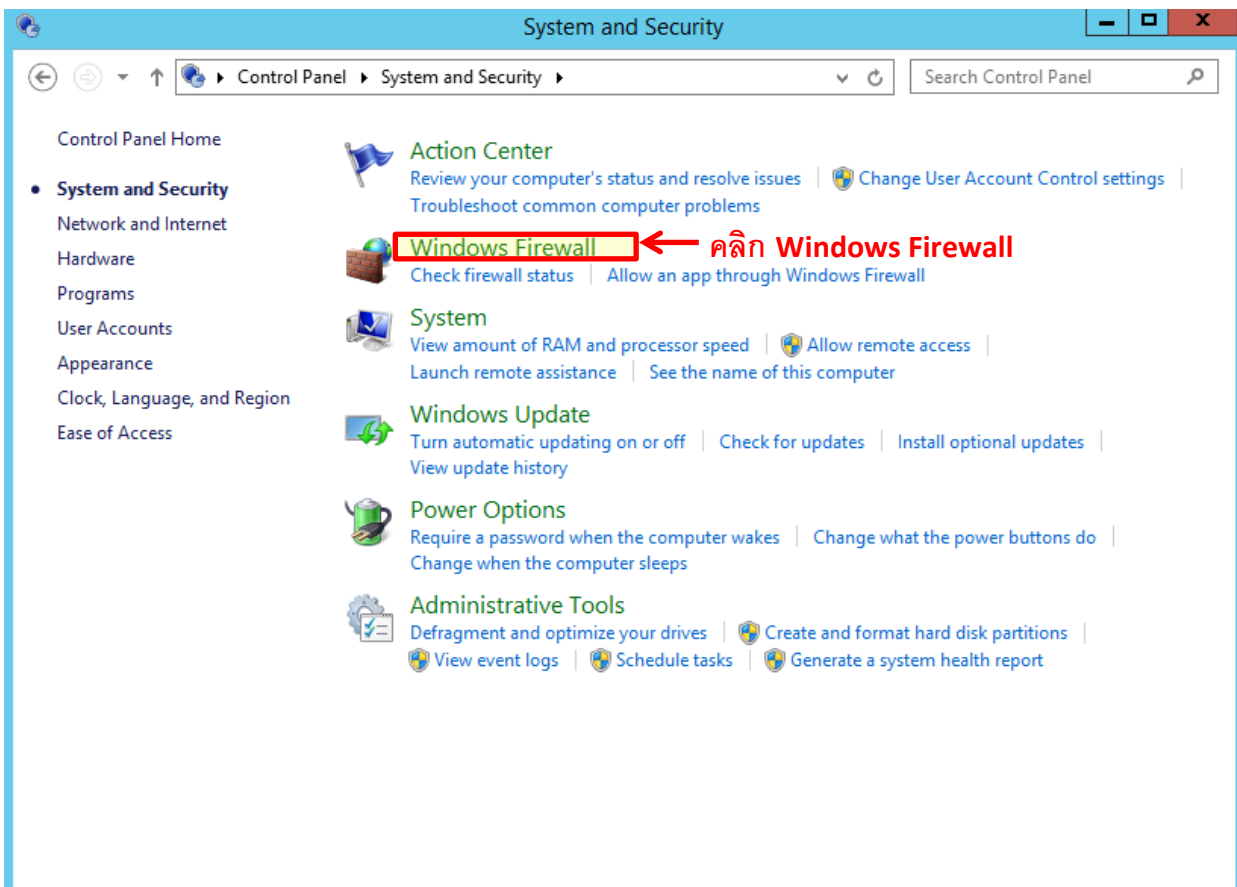
1.9 แต่หลังจากนั้นโปรแกรมจะยังไม่สามารถเชื่อมต่อไปยังภายนอก VPS ได้เนื่องจากติด **Firewall** ของทาง **windows** อยู่ ดังนั้นจึงต้องทำการ **set firewall** เพื่ออนุญาตให้โปรแกรม **FileZilla** สามารถทำการเชื่อมต่อไปยังภายนอก VPS ก่อนโดยให้ไปที่ **start menu** แล้วเลือก **Control Panel**



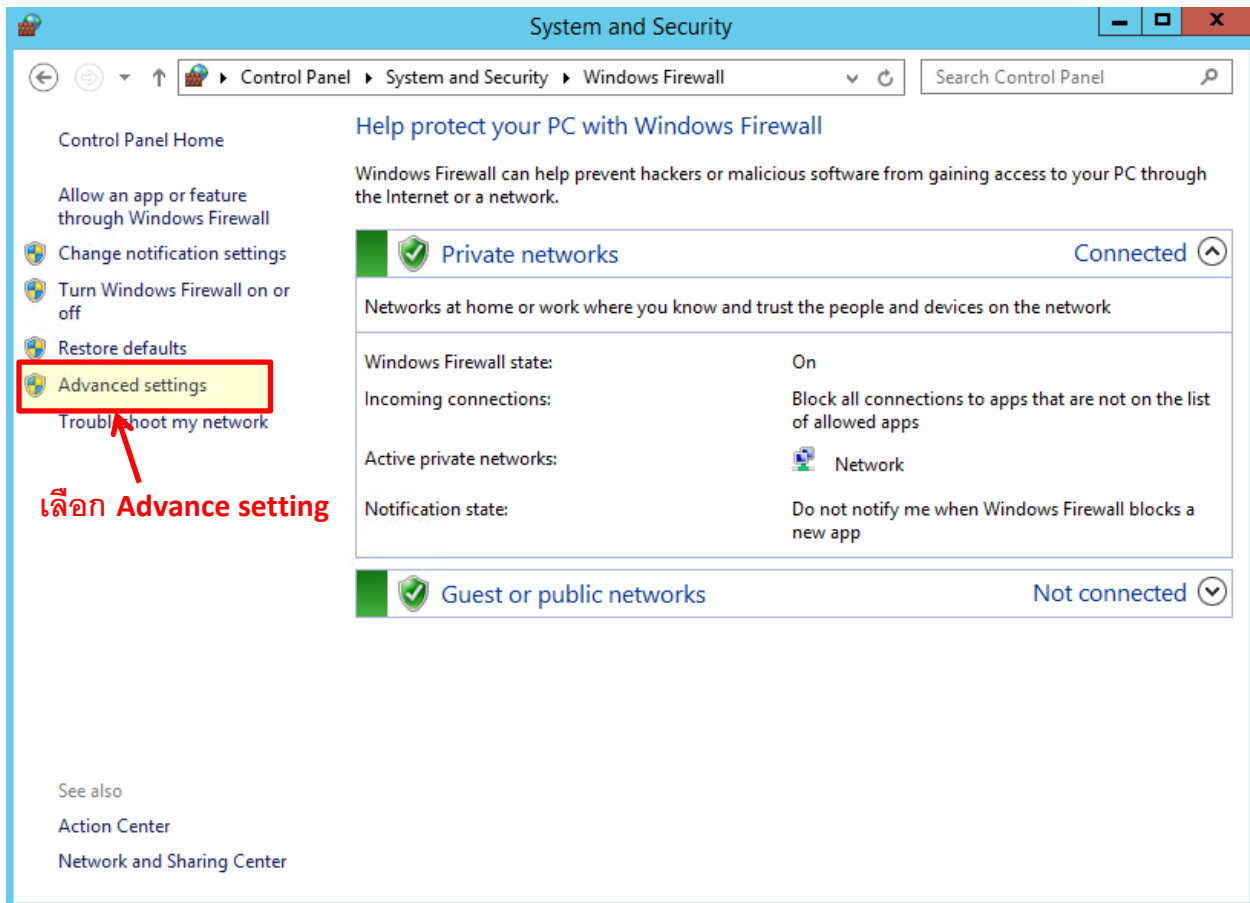
1.10 จากนั้นคลิกที่หัวข้อ System and Security



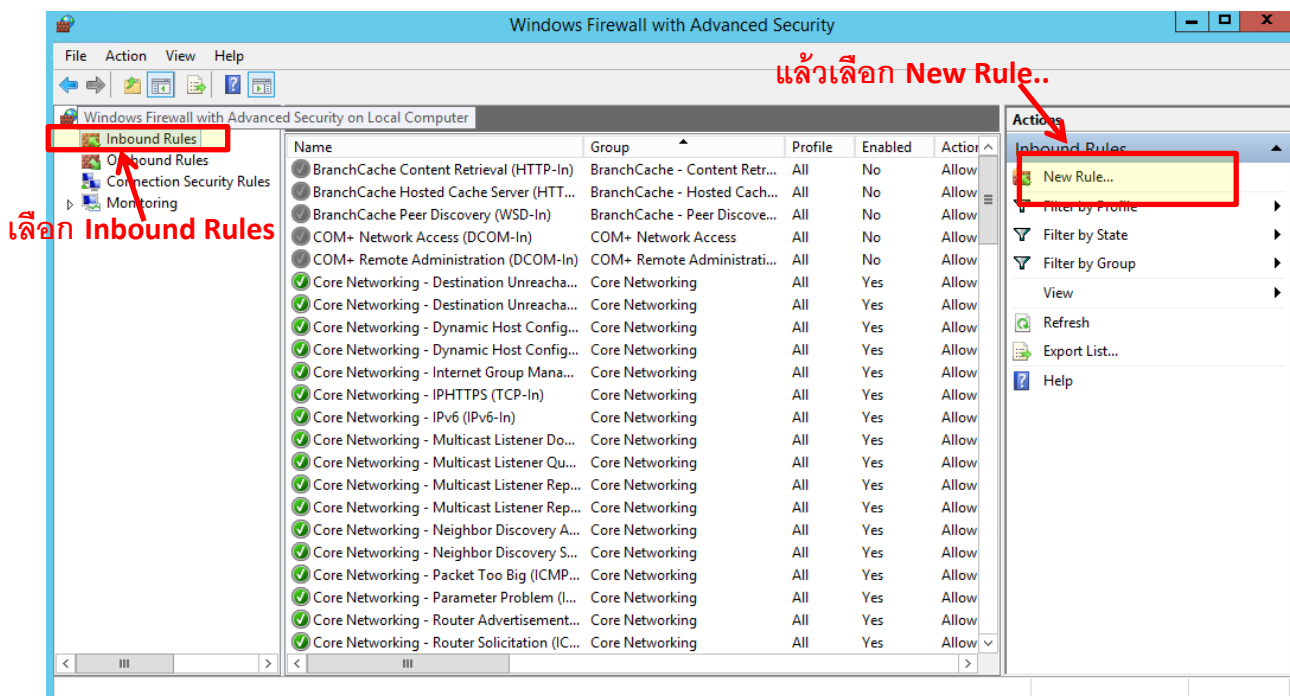
1.11 แล้วไปที่ Windows firewall



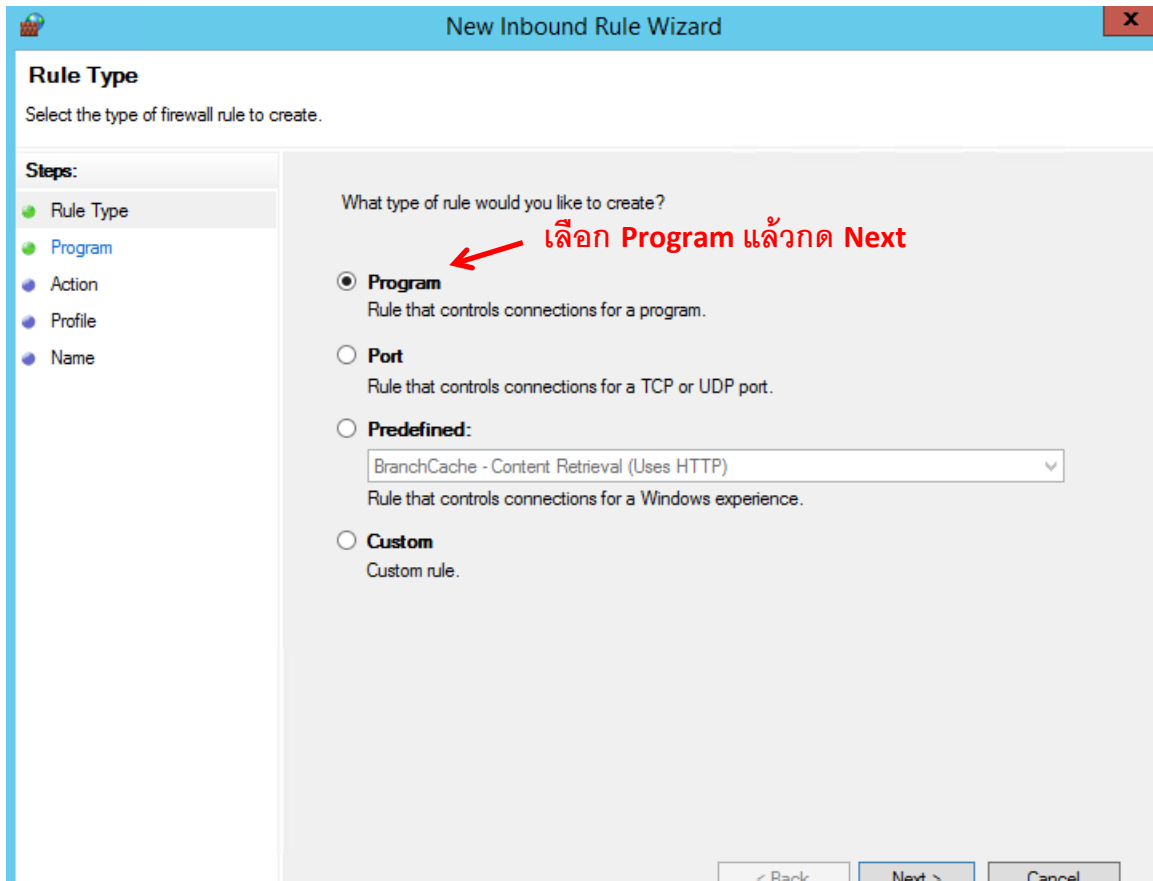
1.12 ไปที่ Advance setting



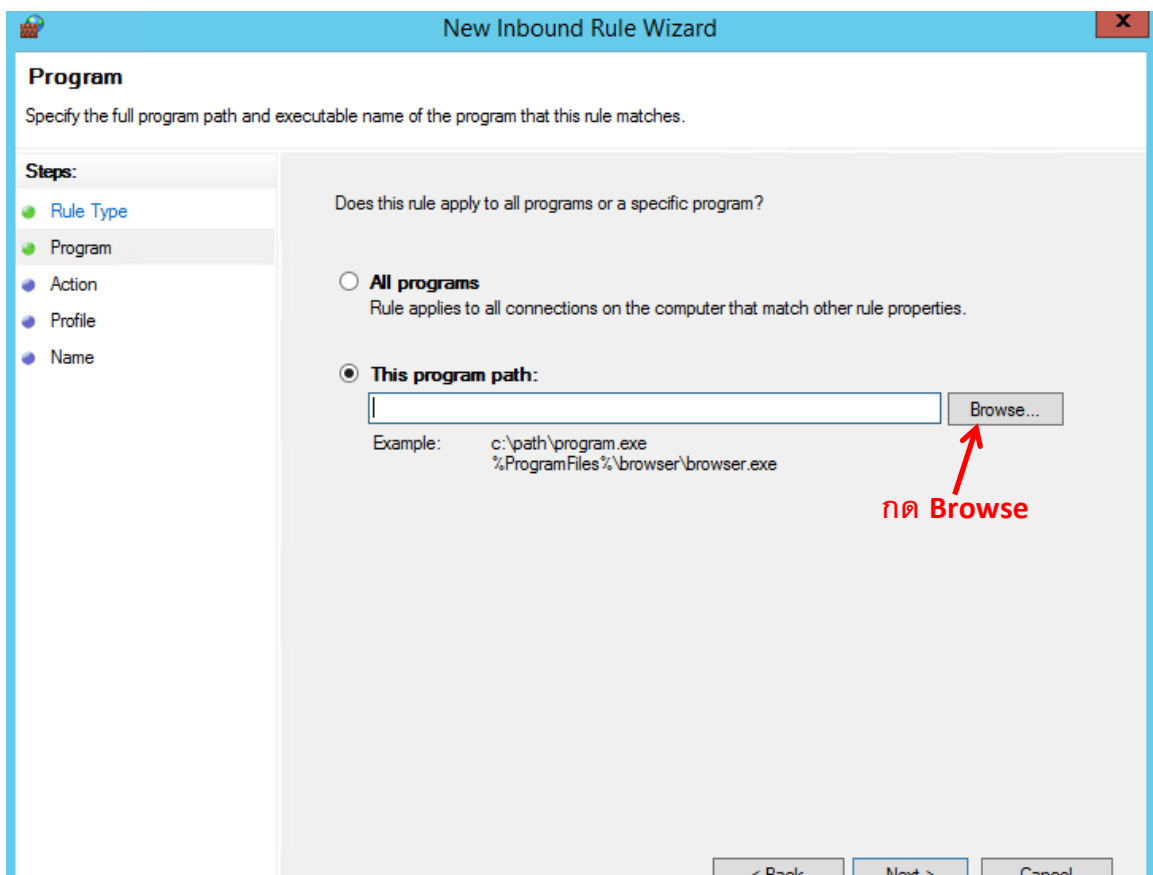
1.13 ตั้งค่า Inbound Rules โดยคลิกที่ Inbound Rules แล้วเลือก New Rule ...



1.14 จากนั้นในหน้าต่างต่าง New inbound Rule Wizard ให้เลือก program แล้วกด Next

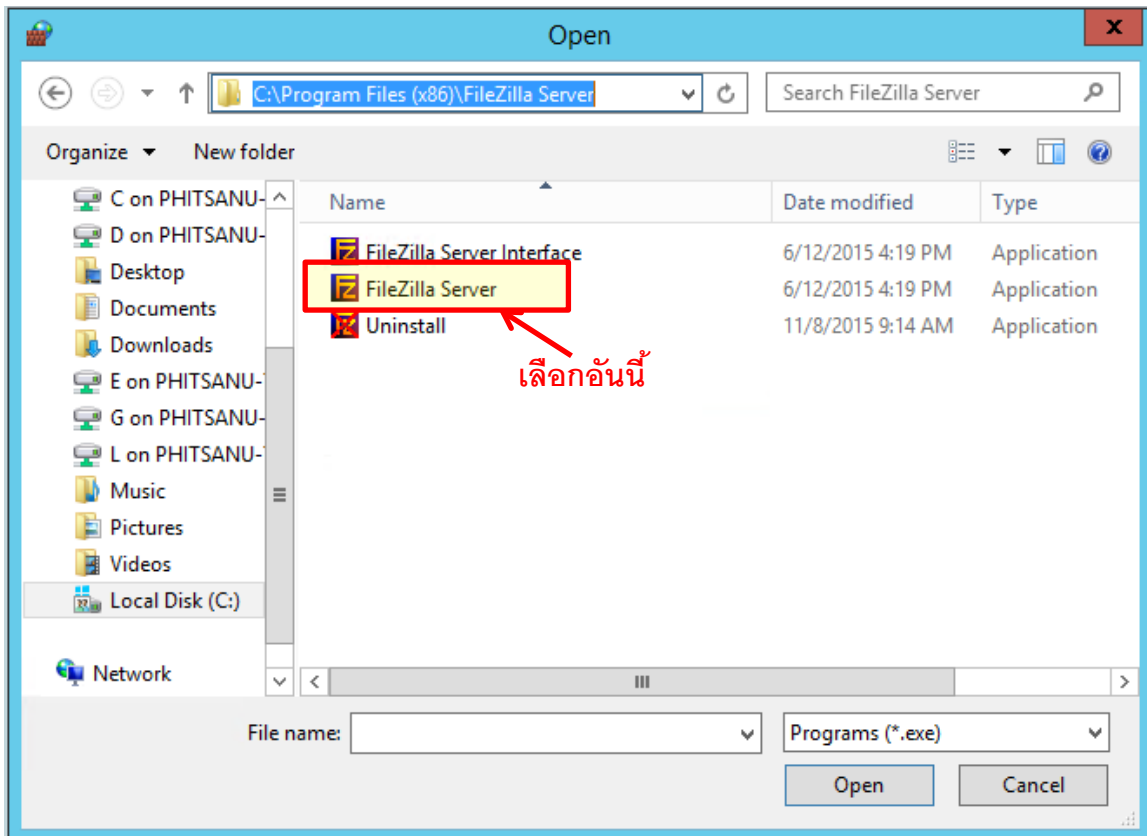


1.15 กด Browse.. ที่ This program path :

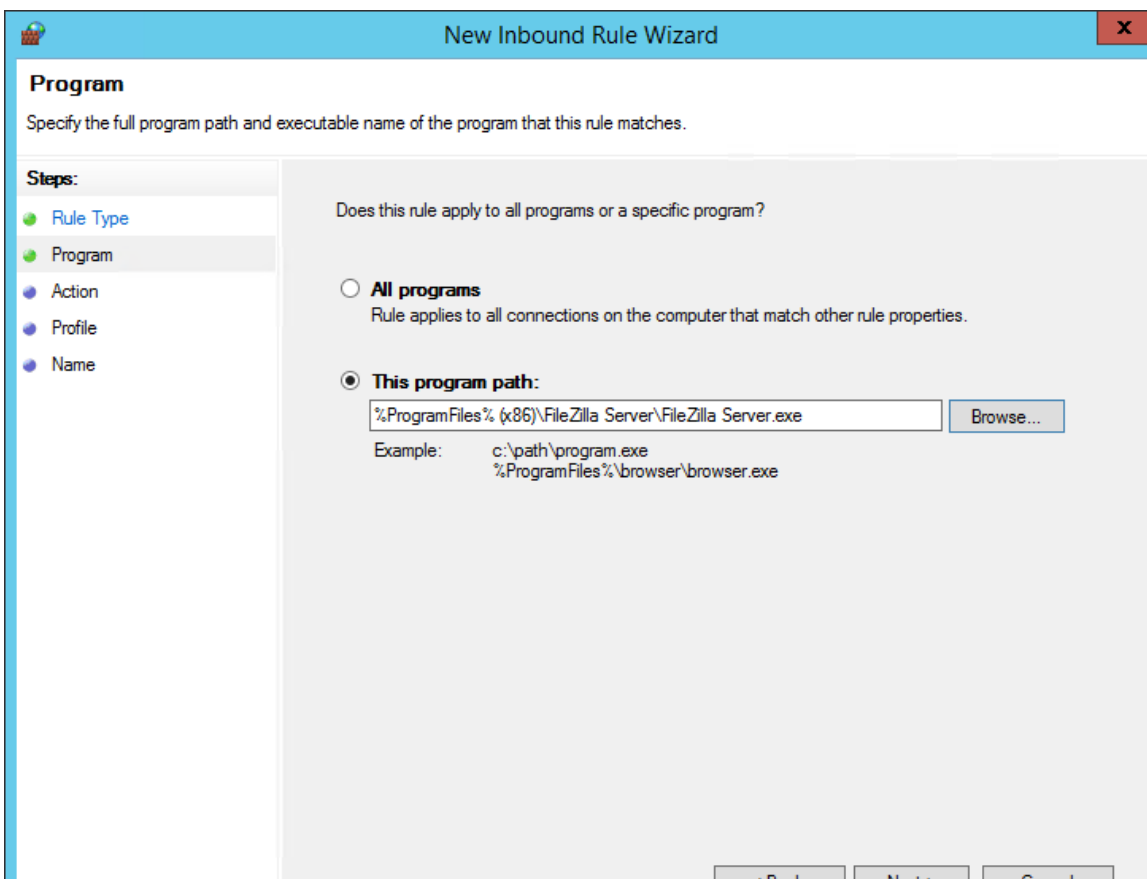


1.16 จากนั้นไปที่ C:\Program Files (x86)\FileZilla Server\ แล้วเลือก FileZilla Server.exe

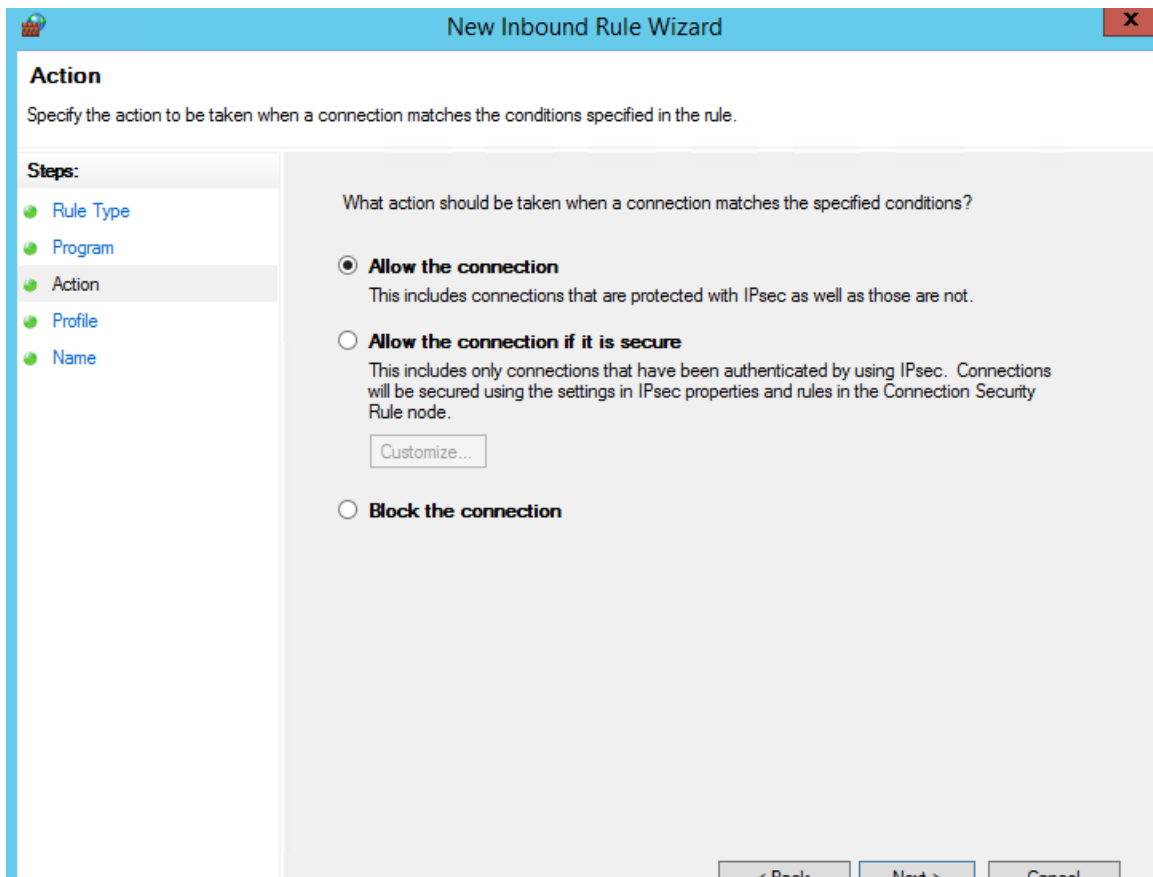
แล้วกด Open



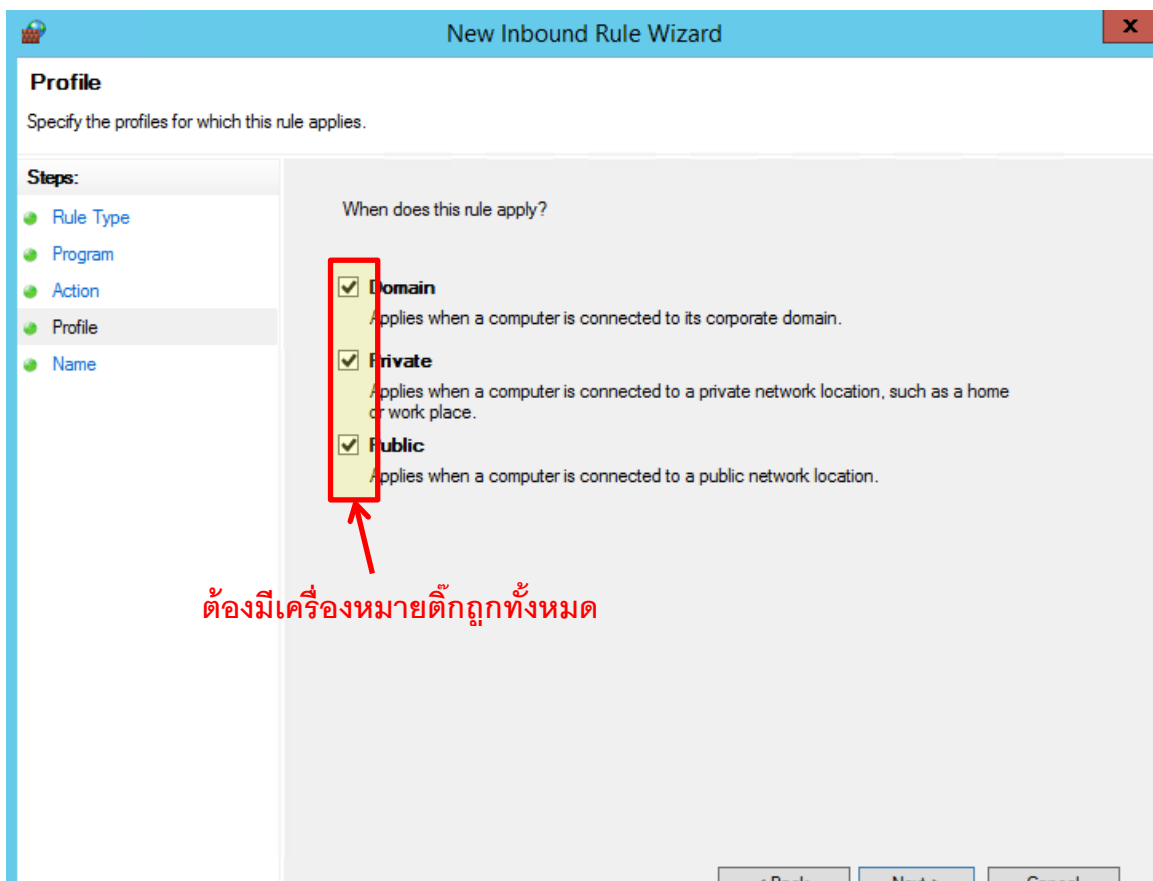
1.17 จากนั้นกด Next



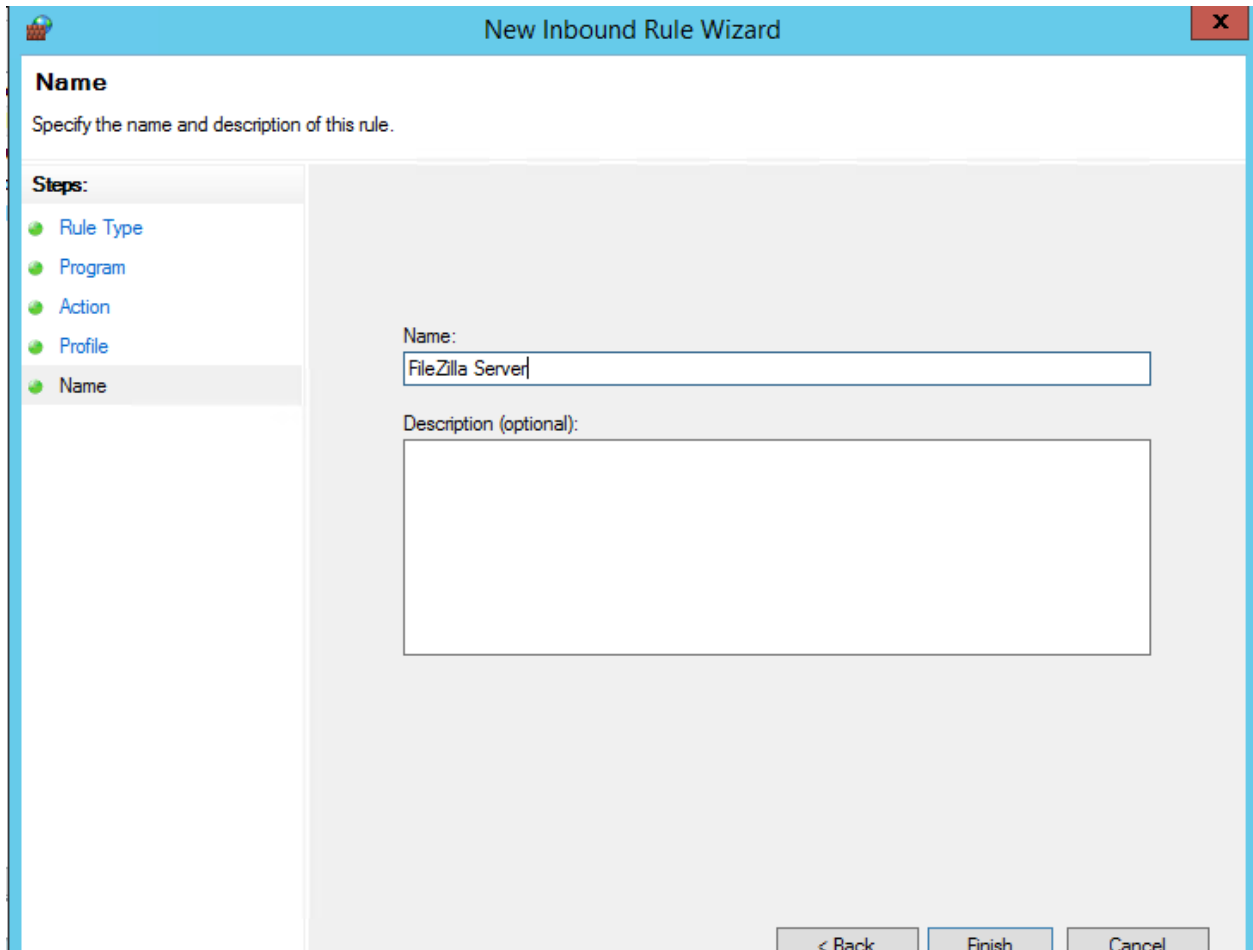
1.18 ในหน้านี้ให้เลือก Allow the connection แล้วกด Next



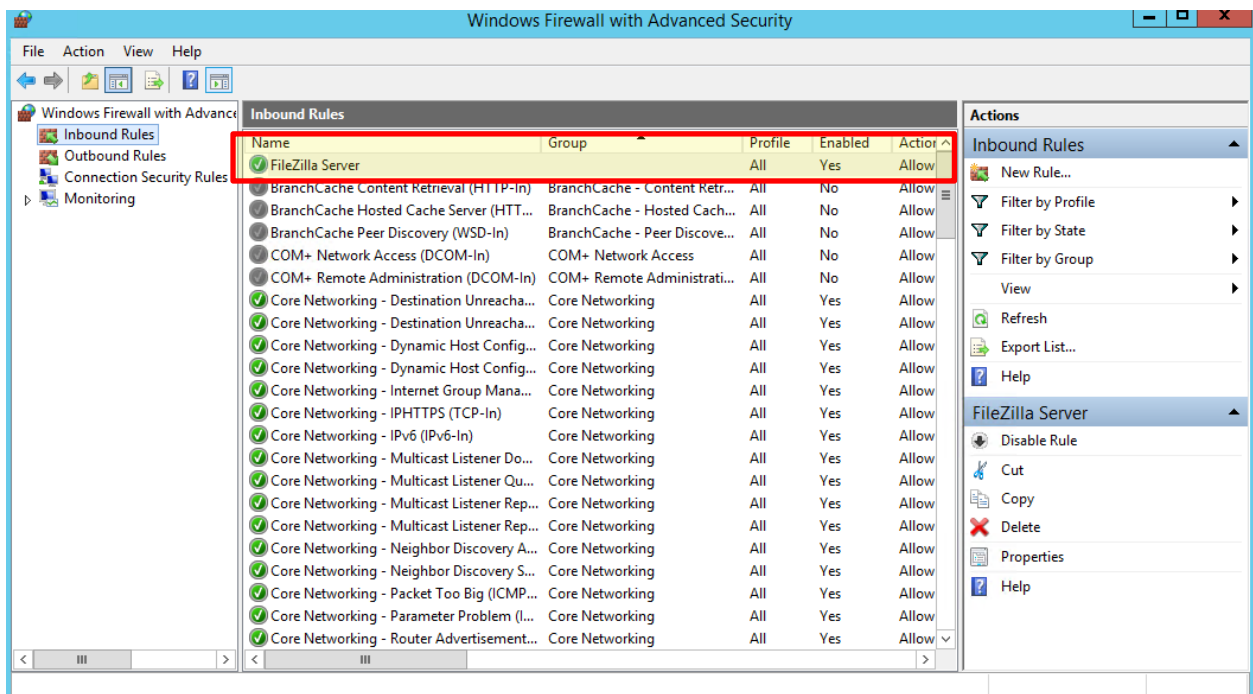
1.19 เราจะมายังหน้าต่อไป ซึ่งหน้านี้ต้องมีเครื่องหมาย ตีถูกทั้งหมดแล้วกด Next



1.20 หน้านี้ให้เราตั้งชื่ออะไรก็ได้เพิ่มให้ชื่อว่า Rule นี้เกี่ยวข้องกับโปรแกรม FileZilla โดย ณ ที่นี้ผมจะใช้ชื่อว่า FileZilla Server เมื่อตั้งชื่อเสร็จแล้วกดปุ่ม Finish เป็นการจบการตั้งค่า Inbound rule

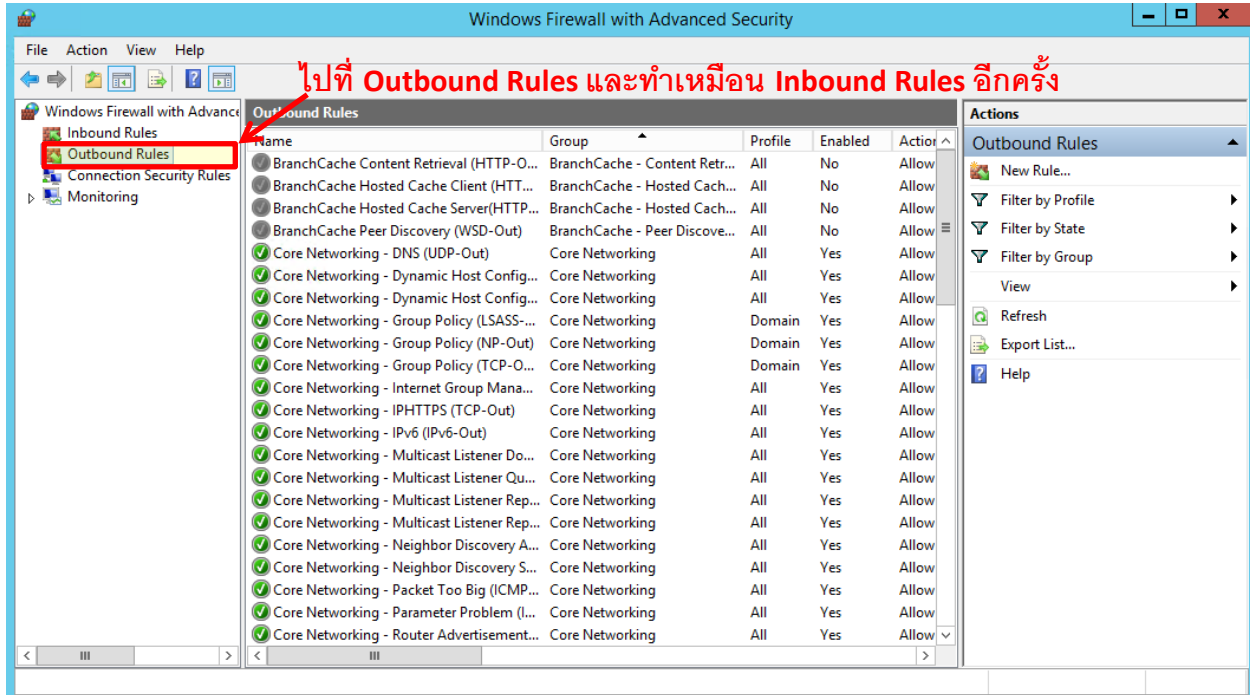


1.21 จากนั้นเมื่อเรากลับออกมา เราจะเห็นชื่อ FileZilla Server อยู่ใน list ของ Inbound rules ตาม-ภาพด้านล่าง



1.22 จากนั้นไปที่ Outbound Rules และทำแบบเดียวกันกับ Inbound rule ซึ่งหลังจากที่ทำเสร็จ ไม่

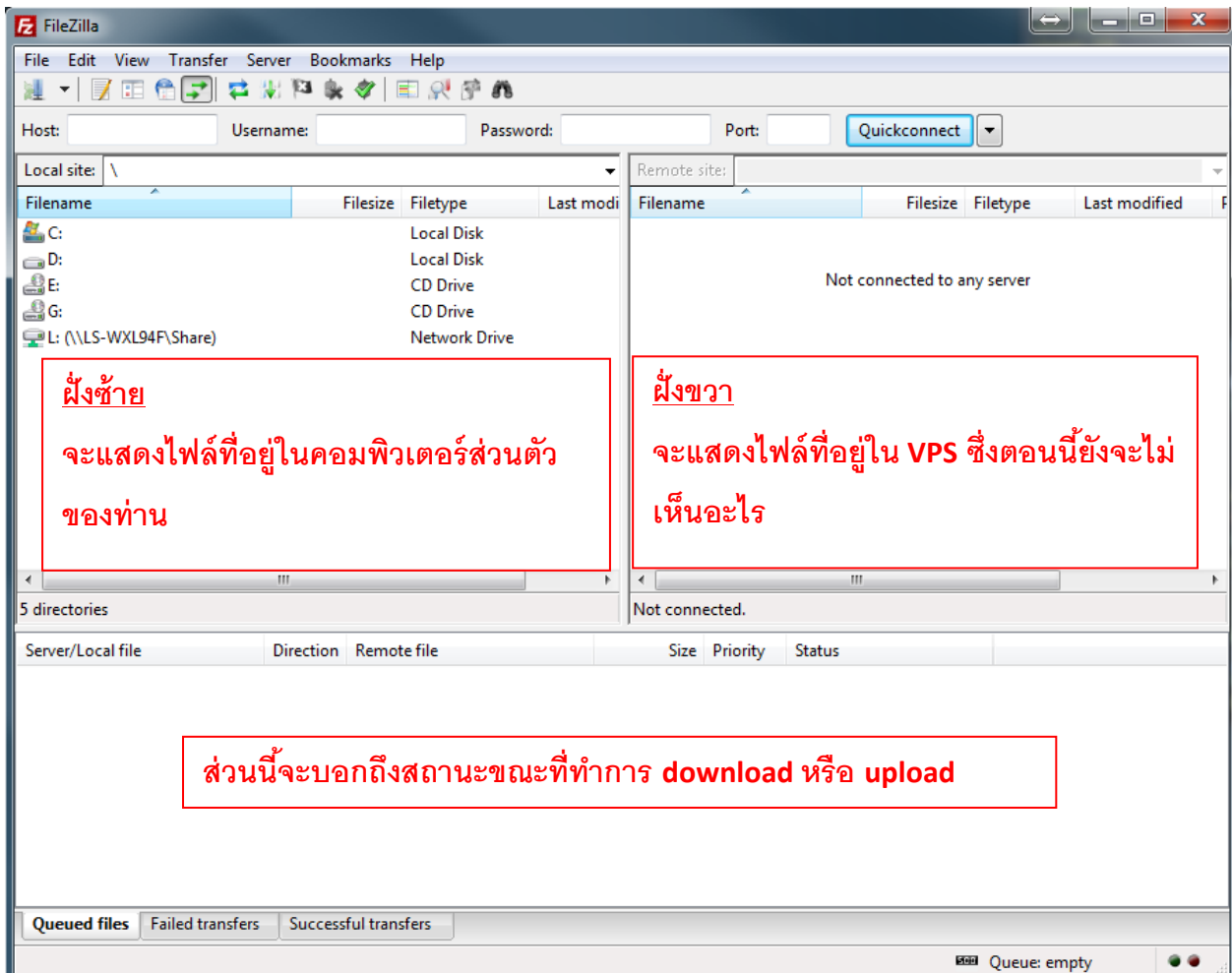
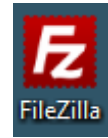
จำเป็นต้องทำการ Restart VPS



## 2. FileZilla ฝั่ง Client

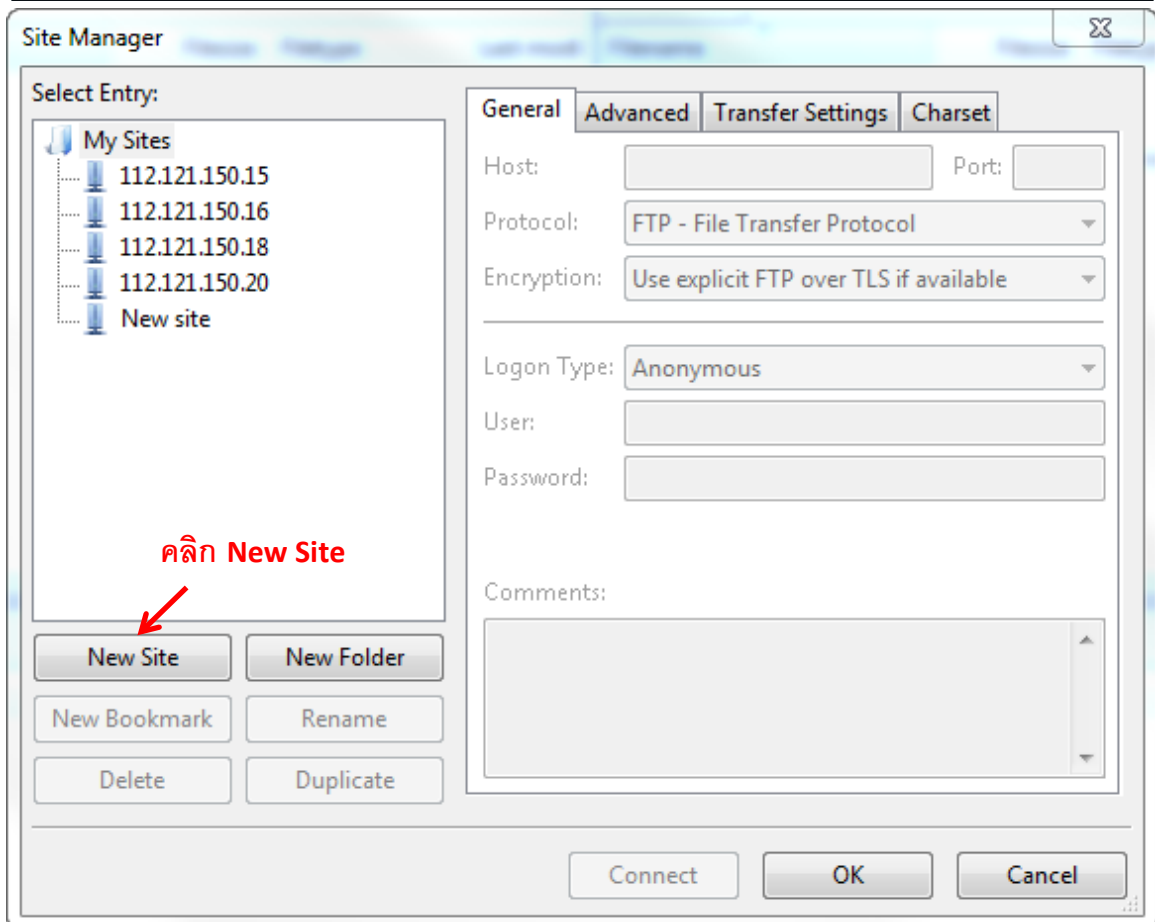
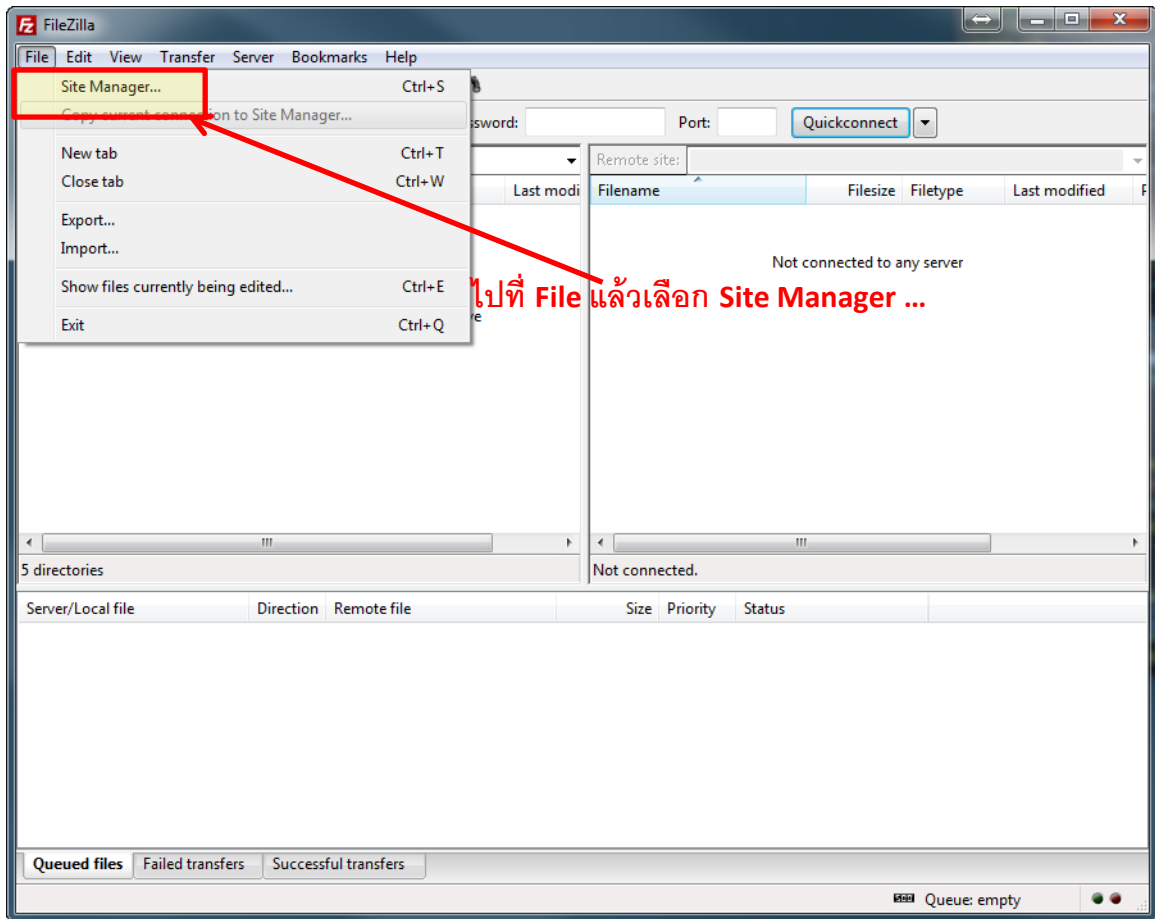
การติดตั้ง FileZilla Client โดยในส่วนของ Client นี้ให้เรา download โปรแกรมจากทาง Filezilla แล้วทำการติดตั้งที่คอมพิวเตอร์ส่วนตัวของท่าน (โดยในที่นี้ทางผมจะไม่พูดถึงวิธีการติดตั้ง)

2.1 หลังจากติดตั้งโปรแกรมเสร็จแล้ว ให้ทำการเปิดโปรแกรม FileZilla ขึ้นมา

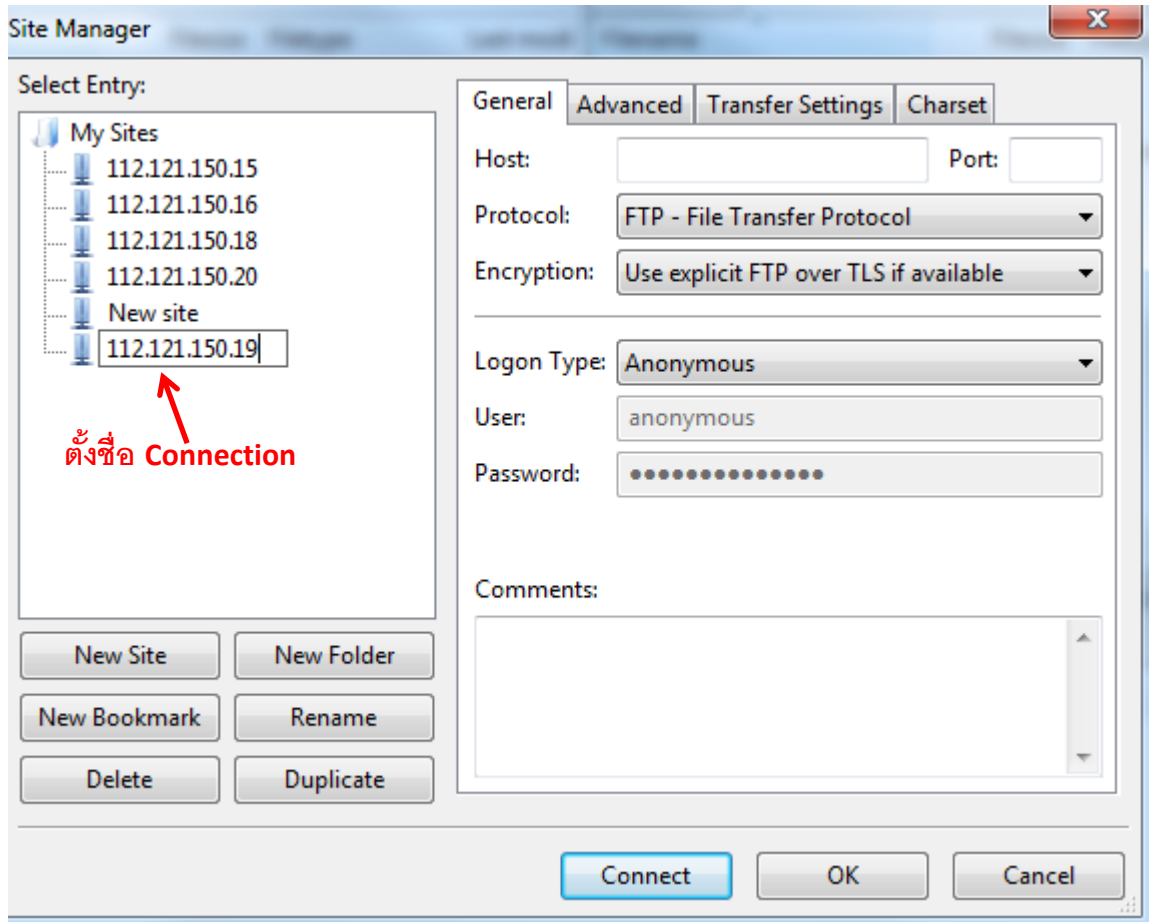


2.2 ทำการเพิ่มที่อยู่ VPS ให้กับ FileZilla Client ก่อนโดยไปที่ File -> แล้วเลือก Site Manager ...

จากนั้นให้เลือก New site



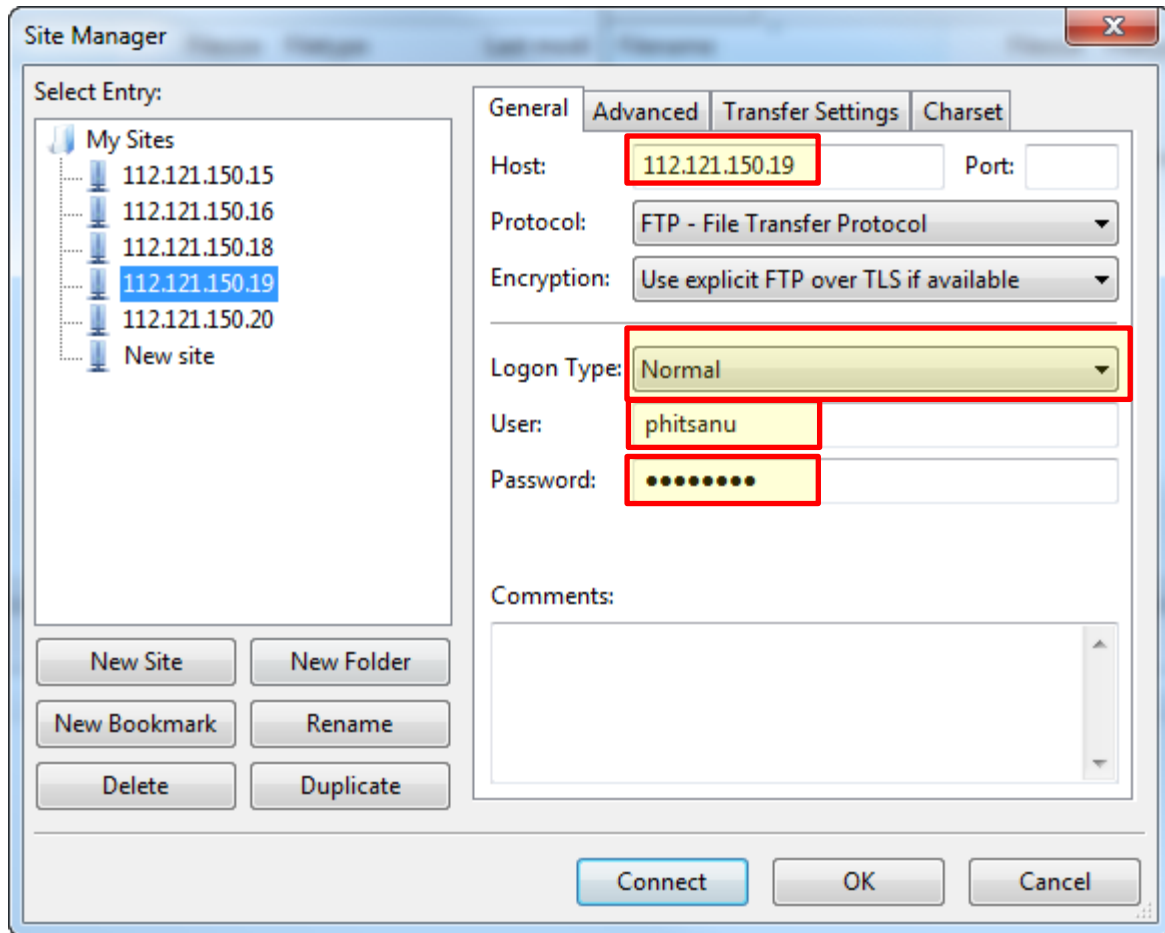
2.3 แล้วทำการตั้งชื่อ Connection โดยเป็นชื่อที่ท่านสามารถเข้าใจได้ง่าย เพื่อให้ง่ายต่อการใช้งาน



2.4 หลังจากนั้นให้ใส่รายละเอียด ต่าง ๆ ใน tab General ดังนี้

- Host** : ใส่หมายเลข IP ของ VPS เข้าไป
- Logon Type** : **Normal**
- User** : ใส่ User ที่ท่านตั้งให้กับ FileZilla Server
- Password** : ใส่ password ของ user ที่ท่านตั้งใน FileZilla Server

เมื่อเสร็จสิ้นแล้ว กดปุ่ม Connect



2.5 หลังจากนั้นในช่อง Remote site ทางขวามือจะมีไฟล์ที่อยู่ใน VPS ปรากฏขึ้นมา และท่านก็สามารถทำการ upload หรือ download ได้โดยการคลิกขวาที่ไฟล์หรือ Folder ที่ต้องการแล้วเลือก upload หรือ download

